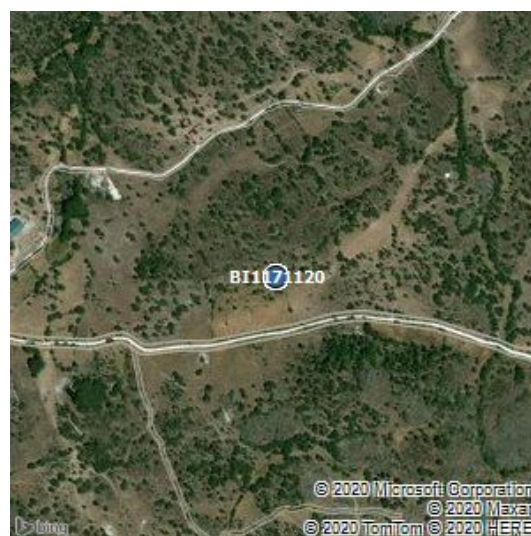


Códigos		Datas	
Cod.SGIF:	BI1171120	DHAlerta:	31-10-2017 22:16
Cod.ANPC:	2017090033144	DH1ªInterv.:	31-10-2017 22:35
		DHExtinção:	31-10-2017 22:40

Localização		Dados gerais	
Distrito:	Guarda	Fonte alerta:	117
Concelho:	Sabugal	Tipo:	Florestal
Freguesia:	Pena Lobo	Reacendimento:	
Local:	Pena Lobo	Notas:	--
INE:	91121		
NUT:	PT12081121		
x:	278303		
y:	381482		
Lat:	40.3969444444		
Lon:	-6.7902777778		
Perímetro Flo.:			
APS:			

Região Prof:	Centro	DHFechado:	
UGF:		Operador:	--
Qua. Afocelca:		Ult.Edição:	



Visadas dos Postos Vigia			
PV	Rumo	DH	1ºdet

Investigações										
Equipa	Ent.	Data Inv.	NºFicha	NUIPC	Denun.	Causa	TipoCausa	Preju.(€)	Pon.Inic.	Zona Inic.
--	--	--	--	--	--	448,Imputáveis - Vandalismo	Intencional		1	

Validações			
Equipa	Ficheiro Vectorial	Ficheiro Imagem	Ficheiro KML
--			

Área ardida					
Tipo	Pública	Ocupação	Área(ha)	Idade(anos)	Densi.(n/ha)
Totais Parciais, Total-Mato	não	Mato	0.01	0	0
Área Total			0.01		

Dados ANPC				Dados GTF			
Códigos		Datas		Códigos		Datas	
Cód.ANPC	2017090033144	DHÓcor:	31-10-2017 22:16	Cod.SGIF:	BI1171120	DHAlerta:	31-10-2017 22:16
Cód.CDOS	09	DH1ªint.:	31-10-2017 22:35	Cod.ANPC:	2017090033144	DH1ªInterv.:	31-10-2017 22:35
		DHResolu.:	1-1-1900 0:0			DHExtinção:	01-11-2017 00:20
		DHFim:	31-10-2017 22:40				
		DHFecho:	1-11-2017 0:20				

Localização		Dados gerais		Localização		Dados gerais	
Distrito:	Guarda	Tipo	3103,INC/ICT/Inculto	Distrito:	Guarda	Fonte alerta:	117
Concelho:	Sabugal	Fonte Alerta	112	Concelho:	Sabugal	Tipo:	Florestal
Freguesia:	União das Freguesias de Pousafoles do Bispo, Pena Lobo e Lomba	Falso Ala.	false	Freguesia:	Pena Lobo	Reacendimento:	
Local:	Pena Lobo	Reacendi.	false	Local:	Pena Lobo	Notas:	--
Cod.Postal		Entidade	0902,CBV Sabugal	INE:	91121		
x	278386	Deriva de:		NUT:	PT12081121		
y	381321	Notas	--	x:	278303		
Lat	40:23:49.0848			y:	381482		
Lon	-7:12:35.37			Lat:	40.3969444444		
				Lon:	-6.7902777778		
				Perímetro Flo.:			
				APS:			
				Região Prof:	Centro	DHFechado:	--
				UGF:	--	Operador:	--
				Qua. Afocelca:		Ult.Edição:	7-11-2017 9:40:36

Área ardida - ANPC				Área ardida - GTF					
Área(ha)	Danos	Tipo	Descrição	Tipo	Pública	Ocupação	Área	Idade	Densi.
0.01	Área Florestal Ardida	Total-Mato		Totais Parciais, Total-Mato	não	Mato	0.01	0	0

Dados Meteorológicos															
Estação	Dist.est.(km)	Data	Nºdias	T(°C)	HR(%)	V(km/h)	P(mm/h)	ffmc	dmc	dc	isi	bui	fwi	dsr	thc
SABUGA_B	1.15	31/10/2017	0	17	51	5	0	88.5	253.3	1126.4	4.4	324.3	23.1	7.03	12.43