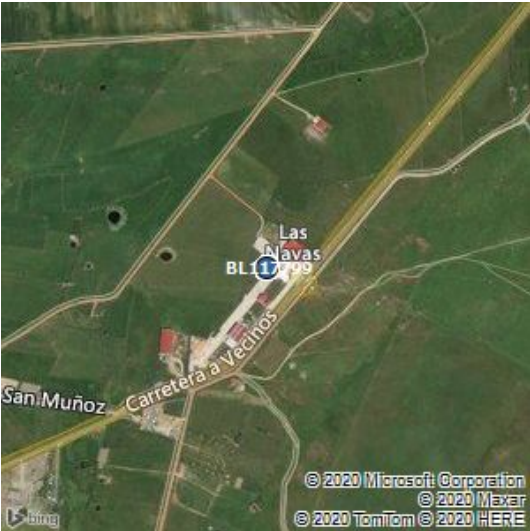


Códigos		Datas	
Cod.SGIF:	BL117799	DHAlerta:	07-06-2017 15:09
Cod.ANPC:	2017180028702	DH1ªInterv.:	07-06-2017 15:15
		DHExtinção:	07-06-2017 15:45

Localização		Dados gerais	
Distrito:	Viseu	Fonte alerta:	Populares
Concelho:	Viseu	Tipo:	Florestal
Freguesia:	Viseu (Santa Maria de Viseu)	Reacendimento:	
Local:	Bº social .- Balsa (Rua do Gonçalves)	Notas:	--
INE:	182324		
NUT:	PT12051424		
x:	218999		
y:	410100		
Lat:	40.6597222222		
Lon:	-6.0916666667		
Perímetro Flo.:			
APS:			
Região Prof:	Centro	DHFechado:	
UGF:		Operador:	--
Qua. Afocelca:		Ult.Edição:	



Visadas dos Postos Vigia			
PV	Rumo	DH	1ºdet

Investigações										
Equipa	Ent.	Data Inv.	NºFicha	NUIPC	Denun.	Causa	TipoCausa	Preju.(€)	Pon.Inic.	Zona Inic.
--	--	--	--	--	--	630,Indeterminadas - Outras informações	Desconhecida		1	Inculto

Validações			
Equipa	Ficheiro Vectorial	Ficheiro Imagem	Ficheiro KML
--			

Área ardida					
Tipo	Pública	Ocupação	Área(ha)	Idade(anos)	Densi.(n/ha)
Espécie a Espécie, Matos e Incultos	não	Mato	0.005	0	0
Área Total			0.005		

Dados ANPC				Dados GTF			
Códigos		Datas		Códigos		Datas	
Cód.ANPC	2017180028702	DHÓcor:	7-6-2017 15:9	Cod.SGIF:	BL117799	DHAlerta:	07-06-2017 15:09
Cód.CDOS	18	DH1ªint.:	7-6-2017 15:15	Cod.ANPC:	2017180028702	DH1ªInterv.:	07-06-2017 15:15
		DHResolu.:	7-6-2017 15:31			DHExtinção:	07-06-2017 17:40
		DHFim:	7-6-2017 15:45				
		DHFecho:	7-6-2017 17:40				

Localização		Dados gerais		Localização		Dados gerais	
Distrito:	Viseu	Tipo	3105,INC/AGR/Agrícola	Distrito:	Viseu	Fonte alerta:	Populares
Concelho	Viseu	Fonte Alerta	Popular	Concelho:	Viseu	Tipo:	Agrícola
Freguesia	União das Freguesias de Viseu	Falso Ala.	false	Freguesia:	Viseu (Santa Maria de Viseu)	Reacendimento:	
Local	Bº social .- Balsa	Reacendi.	false	Local:	Bº social .- Balsa (Rua do Gonçalves)	Notas:	--
Cod.Postal		Entidade	1801,CBM Viseu				
x	218999	Deriva de:		INE:	182324		
y	410100	Notas	--	NUT:	PT12051424		
Lat	40:39:34.5132			x:	218999		
Lon	-7:54:30.4236			y:	410100		
				Lat:	40.6597222222		
				Lon:	-6.0916666667		
				Perímetro Flo.:			
				APS:			
				Região Prof:	Centro	DHFechado:	--
				UGF:	--	Operador:	--
				Qua. Afocelca:		Ult.Edição:	11-7-2017 17:1:24

Área ardida - ANPC				Área ardida - GTF					
Área(ha)	Danos	Tipo	Descrição	Tipo	Pública	Ocupação	Área	Idade	Densi.
0.02	Área Florestal Ardida	Total-Agrícola		Espécie a Espécie, Matos e Incultos	não	Mato	0.005	0	0

Dados Meteorológicos															
Estação	Dist.est.(km)	Data	Nºdias	T(°C)	HR(%)	V(km/h)	P(mm/h)	ffmc	dmc	dc	isi	bui	fwi	dsr	thc
VISEU/CC	0.11	7/6/2017	0	26.6	39	8	0	88.1	49.3	166.4	4.8	56.7	13.8	2.84	12.86