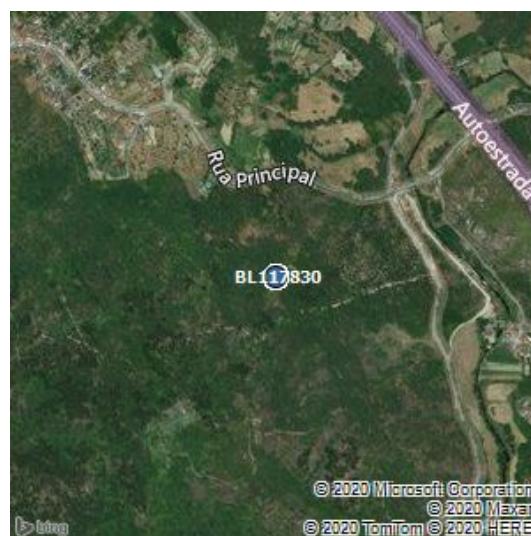


Códigos		Datas	
Cod.SGIF:	BL117830	DHAlerta:	16-06-2017 12:53
Cod.ANPC:	2017180030450	DH1ªInterv.:	16-06-2017 13:07
		DHExtinção:	16-06-2017 14:10

Localização		Dados gerais	
Distrito:	Viseu	Fonte alerta:	Populares
Concelho:	Viseu	Tipo:	Florestal
Freguesia:	Torredeita	Reacendimento:	
Local:	Routar (Casal da Mata)	Notas:	--
INE:	182331		
NUT:	PT12051431		
x:	208331		
y:	407701		
Lat:	40.6380555556		
Lon:	-7.9652777778		
Perímetro Flo.:			
APS:			

Região Prof:	Centro	DHFechado:	
UGF:		Operador:	--
Qua. Afocelca:		Ult.Edição:	



Visadas dos Postos Vigia			
PV	Rumo	DH	1ºdet

Investigações										
Equipa	Ent.	Data Inv.	NºFicha	NUIPC	Denun.	Causa	TipoCausa	Preju.(€)	Pon.Inic.	Zona Inic.
--	--	--	--	--	--	630,Indeterminadas - Outras informações	Desconhecida		1	Inculto

Validações			
Equipa	Ficheiro Vectorial	Ficheiro Imagem	Ficheiro KML
--			

Área ardida					
Tipo	Pública	Ocupação	Área(ha)	Idade(anos)	Densi.(n/ha)
Espécie a Espécie, Matos e Incultos	não	Mato	0.005	0	0
Área Total			0.005		

Dados ANPC					Dados GTF				
Códigos		Datas			Códigos		Datas		
Cód.ANPC	2017180030450	DHÓcor:	16-6-2017 12:53		Cod.SGIF:	BL117830	DHAlerta:	16-06-2017 12:53	
Cód.CDOS	18	DH1ªint.:	16-6-2017 13:7		Cod.ANPC:	2017180030450	DH1ªInterv.:	16-06-2017 13:07	
		DHResolu.:	16-6-2017 13:14				DHExtinção:	16-06-2017 14:10	
		DHFim:	1-1-1900 0:0						
		DHFecho:	16-6-2017 14:10						

Localização		Dados gerais		Localização		Dados gerais	
Distrito:	Viseu	Tipo	3103,INC/ICT/Inculto	Distrito:	Viseu	Fonte alerta:	Populares
Concelho	Viseu	Fonte Alerta	Popular	Concelho:	Viseu	Tipo:	Florestal
Freguesia	União das Freguesias de Boa Aldeia, Farminhão e Torredeita	Falso Ala.	false	Freguesia:	Torredeita	Reacendimento:	
Local	Routar	Reacendi.	false	Local:	Routar (Casal da Mata)	Notas:	--
Cod.Postal		Entidade	1801,CBM Viseu	INE:	182331		
x	208331	Deriva de:		NUT:	PT12051431		
y	407701	Notas	--	x:	208331		
Lat	40:38:17.3868			y:	407701		
Lon	-8:2:4.6752			Lat:	40.6380555556		
				Lon:	-7.9652777778		
				Perímetro Flo.:			
				APS:			
				Região Prof:	Centro	DHFechado:	--
				UGF:	--	Operador:	--
				Qua. Afocelca:		Ult.Edição:	11-7-2017 17:11:50

Área ardida - ANPC				Área ardida - GTF					
Área(ha)	Danos	Tipo	Descrição	Tipo	Pública	Ocupação	Área	Idade	Densi.
0.001	Área Florestal Ardida	Total-Mato		Espécie a Espécie, Matos e Incultos	não	Mato	0.005	0	0

Dados Meteorológicos																
Estação	Dist.est.(km)	Data	Nºdias	T(°C)	HR(%)	V(km/h)	P(mm/h)	ffmc	dmc	dc	isi	bui	fwi	dsr	thc	
WISEU/CC	1.18	16/6/2017	0	32.7	29	16	0	93.3	89.3	242.9	15.2	93.1	40.1	18.75	7.42	