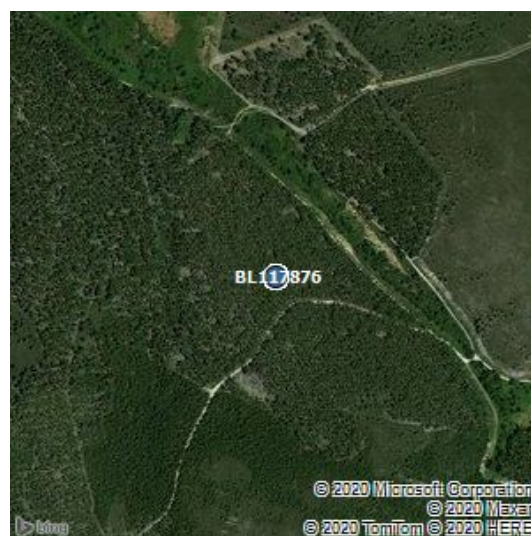


Códigos		Datas	
Cod.SGIF:	BL117876	DHAlerta:	20-06-2017 14:01
Cod.ANPC:	2017180031364	DH1ªInterv.:	20-06-2017 14:08
		DHExtinção:	20-06-2017 14:36

Localização		Dados gerais	
Distrito:	Viseu	Fonte alerta:	117
Concelho:	Mangualde	Tipo:	Florestal
Freguesia:	Cunha Baixa	Reacendimento:	
Local:	B.º Srº do Monte (Quinta do Carriçal)	Notas:	--
INE:	180605		
NUT:	PT12050405		
x:	231428		
y:	399163		
Lat:	40.5608333333		
Lon:	-6.2380555556		
Perímetro Flo.:			
APS:			

Região Prof:	Centro	DHFechado:	
UGF:		Operador:	--
Qua. Afocelca:		Ult.Edição:	



Visadas dos Postos Vigia			
PV	Rumo	DH	1ºdet

Investigações										
Equipa	Ent.	Data Inv.	NºFicha	NUIPC	Denun.	Causa	TipoCausa	Preju.(€)	Pon.Inic.	Zona Inic.
--	--	--	--	--	--	211,Transportes e comunicações - Linhas eléctricas	Negligente	25	1	Florestal

Validações			
Equipa	Ficheiro Vectorial	Ficheiro Imagem	Ficheiro KML
--			

Área ardida					
Tipo	Pública	Ocupação	Área(ha)	Idade(anos)	Densi.(n/ha)
Espécie a Espécie, Matos e Incultos	não	Mato	0.1	0	0
Espécie a Espécie, Pinheiro Bravo	não	Povoamento	0.03	0	0
		Área Total	0.13		

Dados ANPC				Dados GTF			
Códigos		Datas		Códigos		Datas	
Cód.ANPC	2017180031364	DHOcor:	20-6-2017 14:1	Cod.SGIF:	BL117876	DHAlerta:	20-06-2017 14:01
Cód.CDOS	18	DH1ªint.:	20-6-2017 14:8	Cod.ANPC:	2017180031364	DH1ªInterv.:	20-06-2017 14:08
		DHResolu.:	20-6-2017 14:31			DHExtinção:	20-06-2017 17:10
		DHFim:	20-6-2017 14:36				
		DHFecho:	20-6-2017 17:10				

Localização		Dados gerais		Localização		Dados gerais	
Distrito	Viseu	Tipo	3103,INC/ICT/Inculto	Distrito:	Viseu	Fonte alerta:	117
Concelho	Mangualde	Fonte Alerta	117	Concelho:	Mangualde	Tipo:	Florestal
Freguesia	Cunha Baixa	Falso Ala.	false	Freguesia:	Cunha Baixa	Reacendimento:	
Local	B.º Srº do Monte	Reacendi.	false	Local:	B.º Srº do Monte (Quinta do Carriçal)	Notas:	--
Cod.Postal		Entidade	1814,CBV Mangualde				
x	231428	Deriva de:		INE:	180605		
y	399163	Notas	--	NUT:	PT12050405		
Lat	40:33:38.61			x:	231428		
Lon	-7:45:43.3152			y:	399163		
				Lat:	40.5608333333		
				Lon:	-6.2380555556		
				Perímetro Flo.:			
				APS:			
				Região Prof:	Centro	DHFechado:	--
				UGF:	--	Operador:	--
				Qua. Afocelca:		Ult.Edição:	12-7-2017 14:47:18

Área ardida - ANPC				Área ardida - GTF					
Área(ha)	Danos	Tipo	Descrição	Tipo	Pública	Ocupação	Área	Idade	Densi.
0.001	Área Florestal Ardida	Total-Mato		Espécie a Espécie, Matos e	não	Mato	0.1	0	0
				Espécie a Espécie, Pinheiro Bravo	não	Povoamento	0.03	0	0

Dados Meteorológicos																
Estação	Dist.est.(km)	Data	Nºdias	T(°C)	HR(%)	V(km/h)	P(mm/h)	ffmc	dmc	dc	isi	bui	fwi	dsr	thc	
NELAS	0.89	20/6/2017	0	35.2	26	17	0	94.3	134	339.4	18.8	134.9	53.2	30.83	6.41	