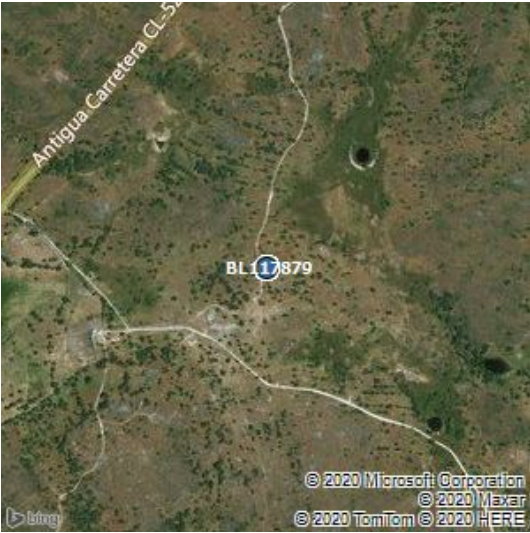


Códigos		Datas	
Cod.SGIF:	BL117879	DHAlerta:	20-06-2017 18:18
Cod.ANPC:	2017180031424	DH1ªInterv.:	20-06-2017 18:18
		DHExtinção:	20-06-2017 19:44

Localização		Dados gerais	
Distrito:	Viseu	Fonte alerta:	Sapadores
Concelho:	Tabuaço	Tipo:	Florestal
Freguesia:	Barcos	Reacendimento:	
Local:	LUGAR DO SABROSO	Notas:	--
INE:	181903		
NUT:	PT11071403		
x:	244399		
y:	461599		
Lat:	41.122222222		
Lon:	-6.395555556		
Perímetro Flo.:			
APS:			
Região Prof:	Norte	DHFechado:	
UGF:		Operador:	--
Qua. Afocelca:		Ult.Edição:	



Visadas dos Postos Vigia			
PV	Rumo	DH	1ºdet

Investigações										
Equipa	Ent.	Data Inv.	NºFicha	NUIPC	Denun.	Causa	TipoCausa	Preju.(€)	Pon.Inic.	Zona Inic.
--	--	--	--	--	--	336,Uso do solo - Contradições no uso e fruição dos baldios	Intencional		1	Florestal

Validações			
Equipa	Ficheiro Vectorial	Ficheiro Imagem	Ficheiro KML
--			

Área ardida					
Tipo	Pública	Ocupação	Área(ha)	Idade(anos)	Densi.(n/ha)
Espécie a Espécie, Matos e Incultos	não	Mato	0.18	0	0
Área Total			0.18		

Dados ANPC				Dados GTF			
Códigos		Datas		Códigos		Datas	
Cód.ANPC	2017180031424	DHOcor:	20-6-2017 18:18	Cod.SGIF:	BL117879	DHAlerta:	20-06-2017 18:18
Cód.CDOS	18	DH1ªint.:	20-6-2017 18:18	Cod.ANPC:	2017180031424	DH1ªInterv.:	20-06-2017 18:18
		DHResolu.:	20-6-2017 19:8			DHExtinção:	20-06-2017 22:50
		DHFim:	20-6-2017 19:44				
		DHFecho:	20-6-2017 22:50				

Localização		Dados gerais		Localização		Dados gerais	
Distrito:	Viseu	Tipo	3103,INC/ICT/Inculto	Distrito:	Viseu	Fonte alerta:	Sapadores
Concelho	Tabuaço	Fonte Alerta	Sapadores	Concelho:	Tabuaço	Tipo:	Florestal
Freguesia	União das Freguesias de Barcos e Santa Leocádia	Falso Ala.	false	Freguesia:	Barcos	Reacendimento:	
Local	BARCOS	Reacendi.	false	Local:	LUGAR DO SABROSO	Notas:	--
Cod.Postal		Entidade	1820,CBV Tabuaço	INE:	181903		
x	244399	Deriva de:		NUT:	PT11071403		
y	461599	Notas	--	x:	244399		
Lat	41:7:20.4204			y:	461599		
Lon	-7:36:15.9768			Lat:	41.122222222		
				Lon:	-6.395555556		
				Perímetro Flo.:			
				APS:			
				Região Prof:	Norte	DHFechado:	--
				UGF:	--	Operador:	--
				Qua. Afocelca:		Ult.Edição:	26-9-2017 10:16:12

Área ardida - ANPC				Área ardida - GTF					
Área(ha)	Danos	Tipo	Descrição	Tipo	Pública	Ocupação	Área	Idade	Densi.
1	Área Florestal Ardida	Total-Mato		Espécie a Espécie, Matos e Incultos	não	Mato	0.18	0	0

Dados Meteorológicos																
Estação	Dist.est.(km)	Data	Nºdias	T(°C)	HR(%)	V(km/h)	P(mm/h)	ffmc	dmc	dc	isi	bui	fwi	dsr	thc	
PINHAO	0.7	20/6/2017	0	35.5	25	1	0	96.6	180.7	553.5	11.4	199	42.3	20.58	4.15	