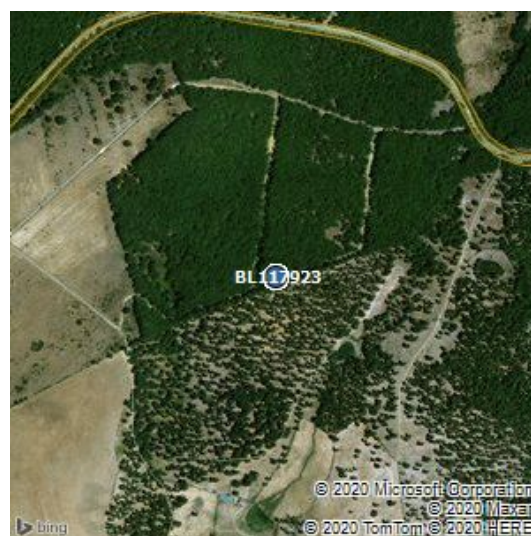


Códigos		Datas	
Cod.SGIF:	BL117923	DHAlerta:	01-07-2017 15:04
Cod.ANPC:	2017180033538	DH1ªInterv.:	01-07-2017 15:15
		DHExtinção:	01-07-2017 16:04

Localização		Dados gerais	
Distrito:	Viseu	Fonte alerta:	Populares
Concelho:	Nelas	Tipo:	Florestal
Freguesia:	Vilar Seco	Reacendimento:	
Local:	Quinta da Cerca (Quinta da Cêrca)	Notas:	--
INE:	180906		
NUT:	PT12050606		
x:	224954		
y:	399638		
Lat:	40.5652777778		
Lon:	-6.1616666667		
Perímetro Flo.:			
APS:			

Região Prof:	Centro	DHFechado:	
UGF:		Operador:	--
Qua. Afocelca:		Ult.Edição:	



Visadas dos Postos Vigia			
PV	Rumo	DH	1ºdet

Investigações										
Equipa	Ent.	Data Inv.	NºFicha	NUIPC	Denun.	Causa	TipoCausa	Preju.(€)	Pon.Inic.	Zona Inic.
--	--	--	--	--	--	412,Inimputáveis - Brincadeiras de crianças	Negligente		1	Florestal

Validações			
Equipa	Ficheiro Vectorial	Ficheiro Imagem	Ficheiro KML
--			

Área ardida					
Tipo	Pública	Ocupação	Área(ha)	Idade(anos)	Densi.(n/ha)
Espécie a Espécie, Matos e Incultos	sim	Mato	1.4	0	0
Espécie a Espécie, Pinheiro Bravo	sim	Povoamento	0.01	0	0
Área Total			1.41		

Dados ANPC			Dados GTF		
Códigos	Datas		Códigos	Datas	
Cód.ANPC	2017180033538	DHOcor:	1-7-2017 15:4	Cod.SGIF:	BL117923
Cód.CDOS	18	DH1ªint.:	1-7-2017 15:15	Cod.ANPC:	2017180033538
		DHResolu.:	1-7-2017 15:40		
		DHFim:	1-7-2017 16:4		
		DHFecho:	1-7-2017 18:15		

Localização		Dados gerais		Localização		Dados gerais	
Distrito:	Viseu	Tipo	3103,INC/ICT/Inculto	Distrito:	Viseu	Fonte alerta:	Populares
Concelho:	Nelas	Fonte Alerta	Popular	Concelho:	Nelas	Tipo:	Florestal
Freguesia	Vilar Seco	Falso Ala.	false	Freguesia:	Vilar Seco	Reacendimento:	
Local	Quinta da Cerca	Reacendi.	false	Local:	Quinta da Cerca (Quinta da Cêrca)	Notas:	--
Cod.Postal		Entidade	1809,CBV Nelas				
x	224954	Deriva de:		INE:	180906		
y	399638	Notas	--	NUT:	PT12050606		
Lat	40:33:54.8172			x:	224954		
Lon	-7:50:18.4092			y:	399638		
				Lat:	40.5652777778		
				Lon:	-6.1616666667		
				Perímetro Flo.:			
				APS:			
				Região Prof:	Centro	DHFechado:	--
				UGF:	--	Operador:	--
				Qua. Afocelca:		Ult.Edição:	11-7-2017 11:59:19

Área ardida - ANPC				Área ardida - GTF					
Área(ha)	Danos	Tipo	Descrição	Tipo	Pública	Ocupação	Área	Idade	Densi.
0.5	Área Florestal Ardida	Total-Povoamento		Espécie a Espécie, Matos e	sim	Mato	1.4	0	0
1	Área Florestal Ardida	Total-Mato		Espécie a Espécie, Pinheiro Bravo	sim	Povoamento	0.01	0	0
				Espécie a Espécie, Pinheiro Bravo	sim	Povoamento	0.01	0	0

Dados Meteorológicos															
Estação	Dist.est.(km)	Data	Nºdias	T(°C)	HR(%)	V(km/h)	P(mm/h)	ffmc	dmc	dc	isi	bui	fwi	dsr	thc
NELAS	0.53	1/7/2017	0	22	32	16	0	90.3	168.4	423.2	9.9	168.8	37.6	16.71	10.51